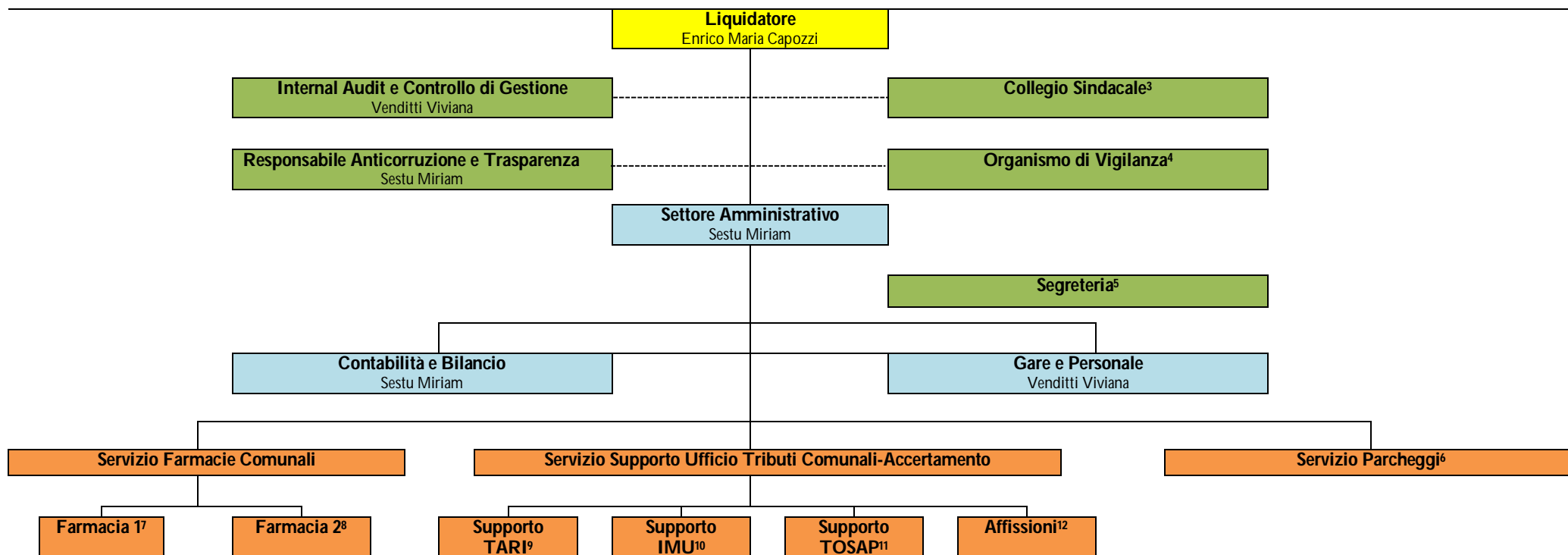




## Organigramma<sup>1</sup> ALBALONGA S.r.l in liquidazione e in Concordato Preventivo n.15/2012<sup>2</sup>



<sup>1</sup> Organigramma aggiornato al 22 maggio 2019

<sup>2</sup> Socio Unico Comune di Albano Laziale

<sup>3</sup> Il Collegio Sindacale è così composto: Presidente: Ornella Amedeo; Sindaci Remo Giorgi e Gianluca Zaccaria

<sup>4</sup> È in fase di predisposizione il Modello 231 e successivamente sarà nominato l'Organismo di Vigilanza (Ci si prefigge di avere il modello MOG e l'Organismo di Vigilanza operativi dal 1 settembre 2019).

<sup>5</sup> I dipendenti inseriti nella struttura sono: Paolo Del Giovane, Cristina Di Clemente, Diana Di Michele, Innocenzo Diotallevi e Fabio Petricca.

<sup>6</sup> I dipendenti inseriti nella struttura sono: **Rosella Vinciguerra**, Barbara Ascani, Carolina Bonprezzo, Davide Careddu, Lussiana Feleppa, Fabrizio Gallenzi, Elisabetta Lucidi, Maria Teresa Lucidi, Daniele Nanini, Roberto Orrù e Marzia Scarsella.

<sup>7</sup> I dipendenti inseriti nella struttura sono: **Vania Paganelli**, Gianluca Bonito, Emanuela Cicale, Silvia Antonelli e Sonia Mariotti.

<sup>8</sup> I dipendenti inseriti nella struttura sono: Concetta Vivacqua, Catia Fresilli, Ilaria Sisci, Teresa Fortini e Antonella Simone.

<sup>9</sup> I dipendenti inseriti nella struttura sono: Francesca Mastrostefano, Paolo Pappatà e Loretta Vadala.

<sup>10</sup> I dipendenti inseriti nella struttura sono: Fabio Biondi.

<sup>11</sup> I dipendenti inseriti nella struttura sono: Cristiano Battisti e Vito Clemente.

<sup>12</sup> I dipendenti inseriti nella struttura sono: Danilo Bruffa e Alessandro Corradini.